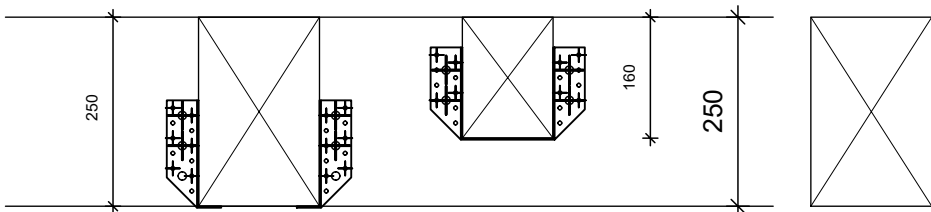


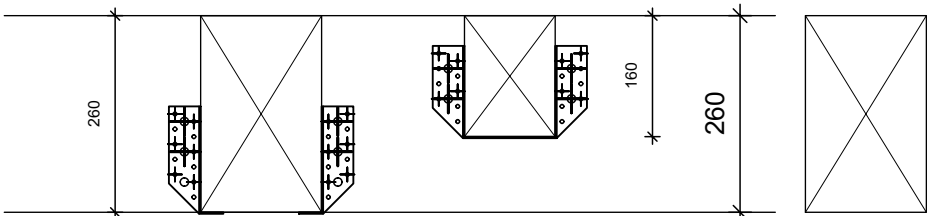
PŘÍPOJ VÝMĚN TRÁMŮ STROPU

třmen např. Typ1 120x120x2,0
4*vrut ØM10 (5.8)+ 2*(4+4) hřebík Ø4-60(montáž)
2*(4+4) hřebík Ø4-60(v třmenu)



třmen např. BV/T-P, L11-20/140
4*svorník øM10 (5.8)+matice M10+podl. OK
+ 2*(6+6) hřebík ø4-60(montáž)
2*(4+4) hřebík ø4-60(v třmenu)
2*(4+4) hřebík ø4-60(zespodu)

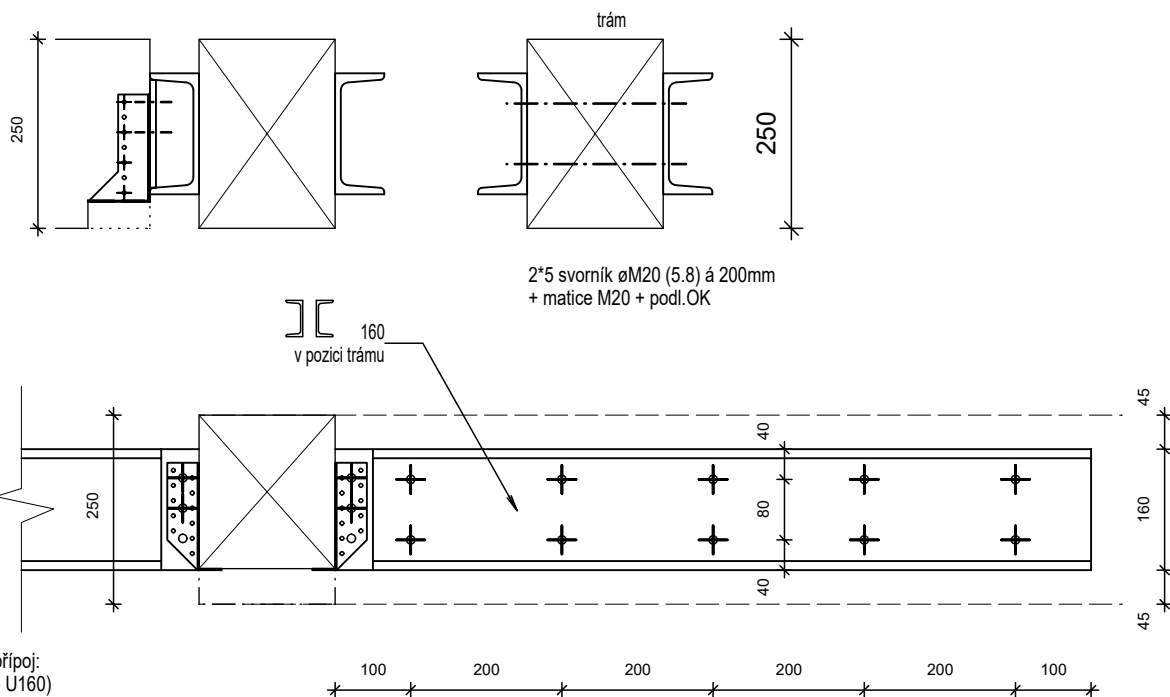
třmen např. Typ1 120x120x2,0
4*vrut ØM10 (5.8)+ 2*(4+4) hřebík Ø4-60(montáž)
2*(4+4) hřebík Ø4-60(v třmenu)



třmen napr.BV/T-P,L11-20/140
4*svorník ØM10 (5.8)+matice M10+podl.OK
+ 2*(6+6) hřebík Ø4-60(montáž)
2*(4+4) hřebík Ø4-60(v třmenu)
2*(4+4) hřebík Ø4-60(zesponu)

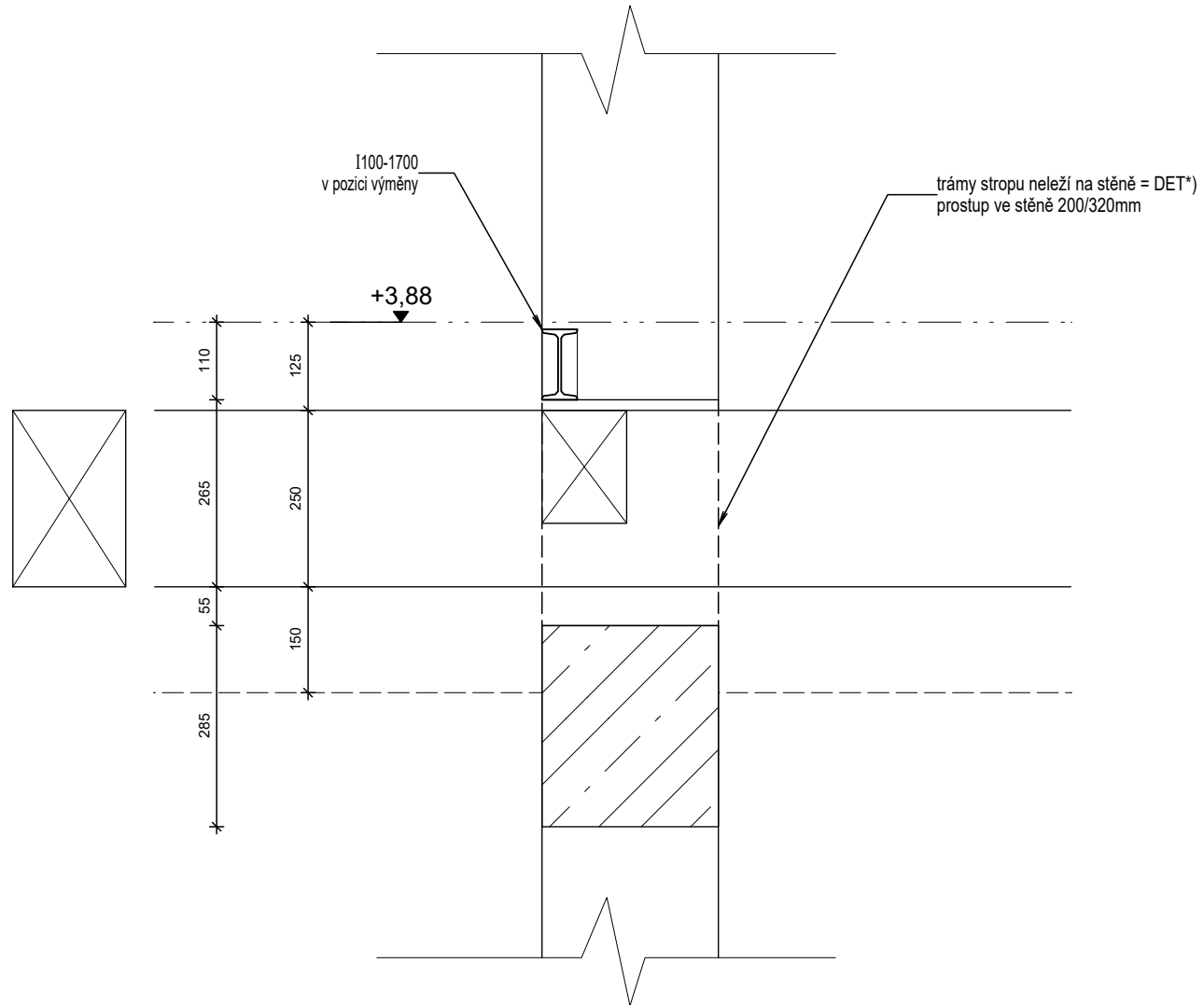
ÚPRAVA A PŘÍPOJ VÝMĚNY TRÁMU STROPU S OK

- UPRAVIT DLE SKUTEČNÝCH POZIC



pro jednostranný přípoj:
P8-280 (vevařit do U160)
třmen např.BV/T-P.L11-20/140
trám osadlat
4*šroub øM10 (5.8)+matice M10+podl.OK
2*(4+4) hřebík ø4-60(v třmenu)
2*(4+4) hřebík ø4-60(zespodu)

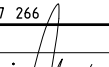
PROSTUP TRÁMŮ STĚNOU



POZN.:

- svorníky a šrouby 5.8 pozink
- otvory pro svorníky předvrtat
- hřebík ANKER $\varnothing 4-60\text{mm}$
- kresleny příklady styků, obdobné řešit přiměřeně ve výrobní dokumentaci

TK Atelier
architektura

AUTOR NÁVRHU:		Ak.Arch. KAREL RULIK		ČKA 01644; Atelier a09	
ZODPOVĚDNÝ PROJEKTANT:		ING. VLASTIMIL SKÁLA		IČO: 162 87 266	
ZODP. PROJEKTANT - STATIKA:		ING. VLADIMÍR MARX			
TK Atelier s.r.o. Šimkova 926 500 03 Hradec Králové					
INVESTOR: OBEC STARÝ BYDŽOV, čp.13, STARÝ BYDŽOV, 503 57				IČ: 27535819 DIČ: CZ27535819 tel.: 495211614 e-mail: vladimir.marx@tk-atelier.cz	
SPRAVNÍ ÚŘAD:		Městský úřad Nový Bydžov, Odbor výstavby a životního prostředí Stavební úřad, Masarykovo náměstí 1, 504 01 Nový Bydžov			
Název zakázky: REVITALIZACE OBJEKTU BÝVALÉ FARY čp.1 - STARÝ BYDŽOV PŘÍSTAVBA A STAVEBNÍ ÚPRAVY DOKUMENTACE PRO PROVÁDĚNÍ STAVBY					
Profesní oddíl: D.1.2. STAVEBNĚ KONSTRUKČNÍ ŘEŠENÍ (STATIKA) D.1.2.b. VÝKRESOVÁ ČÁST				číslo složky: D.1.2. číslo výkresu: c.5	
Název výkresu: DETAILY KONSTRUKCÍ 1.NP - PŘÍKLADY					